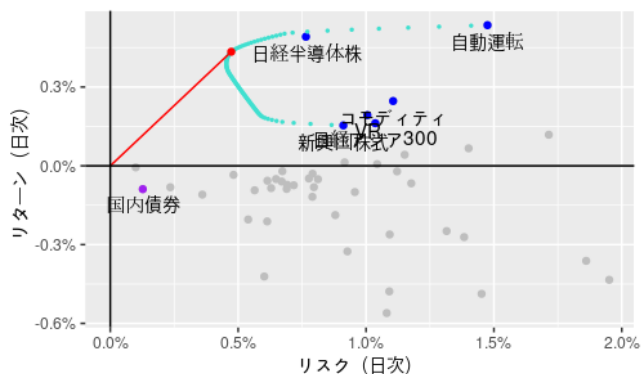


eMAXIS シリーズ（+米ドル、ゴールド、高配当株式ファンド）を使った効率的ポートフォリオ

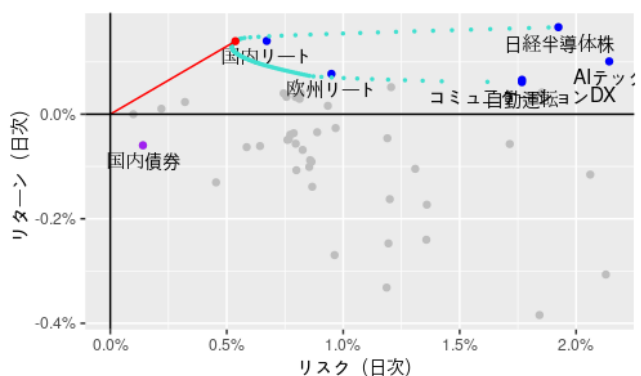
2025年2月21日

【半月】



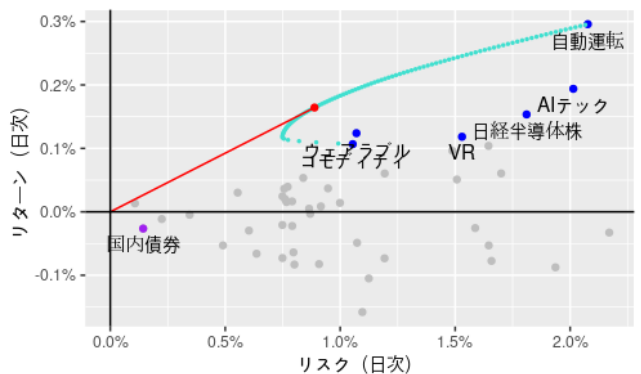
| eMAXIS     | リターン   | リスク    | t 値   | 割合    |
|------------|--------|--------|-------|-------|
| 効率的ポートフォリオ | 0.434% | 0.473% | 0.918 | —     |
| 自動運転       | 0.536% | 1.475% | 0.363 | 20.5% |
| 日経半導体株     | 0.492% | 0.765% | 0.643 | 52.5% |
| コモディティ     | 0.247% | 1.106% | 0.223 | 27.0% |
| VR         | 0.193% | 1.005% | 0.192 | 0.0%  |
| 日経アジア 300  | 0.162% | 1.036% | 0.157 | 0.0%  |
| 新興国株式      | 0.154% | 0.911% | 0.169 | 0.0%  |

【一ヶ月】



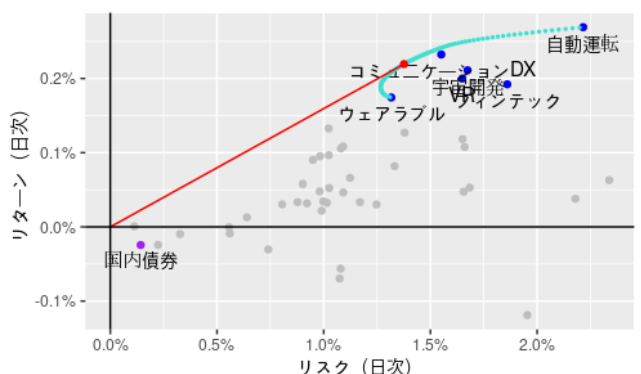
| eMAXIS       | リターン   | リスク    | t 値   | 割合    |
|--------------|--------|--------|-------|-------|
| 効率的ポートフォリオ   | 0.140% | 0.537% | 0.260 | —     |
| 日経半導体株       | 0.167% | 1.924% | 0.087 | 15.0% |
| 国内リート        | 0.140% | 0.672% | 0.209 | 79.3% |
| AI テック       | 0.101% | 2.142% | 0.047 | 0.0%  |
| 欧州リート        | 0.077% | 0.949% | 0.081 | 0.0%  |
| コミュニケーション DX | 0.066% | 1.768% | 0.037 | 0.0%  |
| 自動運転         | 0.061% | 1.767% | 0.035 | 5.7%  |

【四半期】



| eMAXIS     | リターン   | リスク    | t 値   | 割合    |
|------------|--------|--------|-------|-------|
| 効率的ポートフォリオ | 0.164% | 0.888% | 0.185 | —     |
| 自動運転       | 0.296% | 2.077% | 0.142 | 27.8% |
| AI テック     | 0.194% | 2.014% | 0.096 | 0.0%  |
| 日経半導体株     | 0.153% | 1.811% | 0.085 | 3.7%  |
| ウェアラブル     | 0.124% | 1.071% | 0.116 | 19.2% |
| VR         | 0.118% | 1.530% | 0.077 | 0.0%  |
| コモディティ     | 0.107% | 1.054% | 0.101 | 49.3% |

【半年】

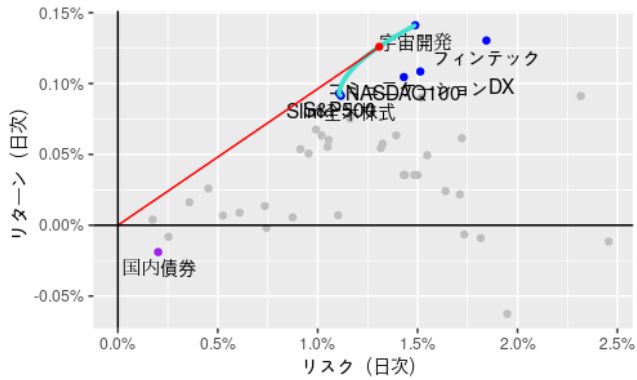


| eMAXIS       | リターン   | リスク    | t 値   | 割合    |
|--------------|--------|--------|-------|-------|
| 効率的ポートフォリオ   | 0.219% | 1.376% | 0.159 | —     |
| 自動運転         | 0.269% | 2.215% | 0.121 | 14.2% |
| コミュニケーション DX | 0.232% | 1.551% | 0.150 | 48.9% |
| 宇宙開発         | 0.211% | 1.674% | 0.126 | 8.6%  |
| VR           | 0.200% | 1.649% | 0.121 | 0.0%  |
| フィンテック       | 0.192% | 1.860% | 0.103 | 0.0%  |
| ウェアラブル       | 0.174% | 1.317% | 0.132 | 28.2% |

備考 (1) グラフ中の赤点 (・) は効率的ポートフォリオのリターンとリスクを示す。

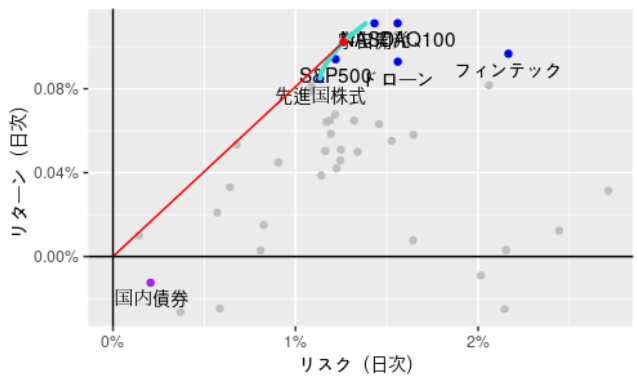
(2) リターンとリスクは日次で、240 営業日を掛けると概ね年率の値になる。

【一年】



| eMAXIS       | リターン   | リスク    | t 値   | 割合    |
|--------------|--------|--------|-------|-------|
| 効率的ポートフォリオ   | 0.126% | 1.308% | 0.096 | —     |
| 宇宙開発         | 0.141% | 1.488% | 0.095 | 67.1% |
| フィンテック       | 0.130% | 1.844% | 0.071 | 0.0%  |
| コミュニケーション DX | 0.109% | 1.514% | 0.072 | 3.8%  |
| NASDAQ100    | 0.105% | 1.431% | 0.073 | 0.0%  |
| S&P500       | 0.093% | 1.107% | 0.084 | 29.1% |
| Slim 全米株式    | 0.091% | 1.117% | 0.082 | 0.0%  |

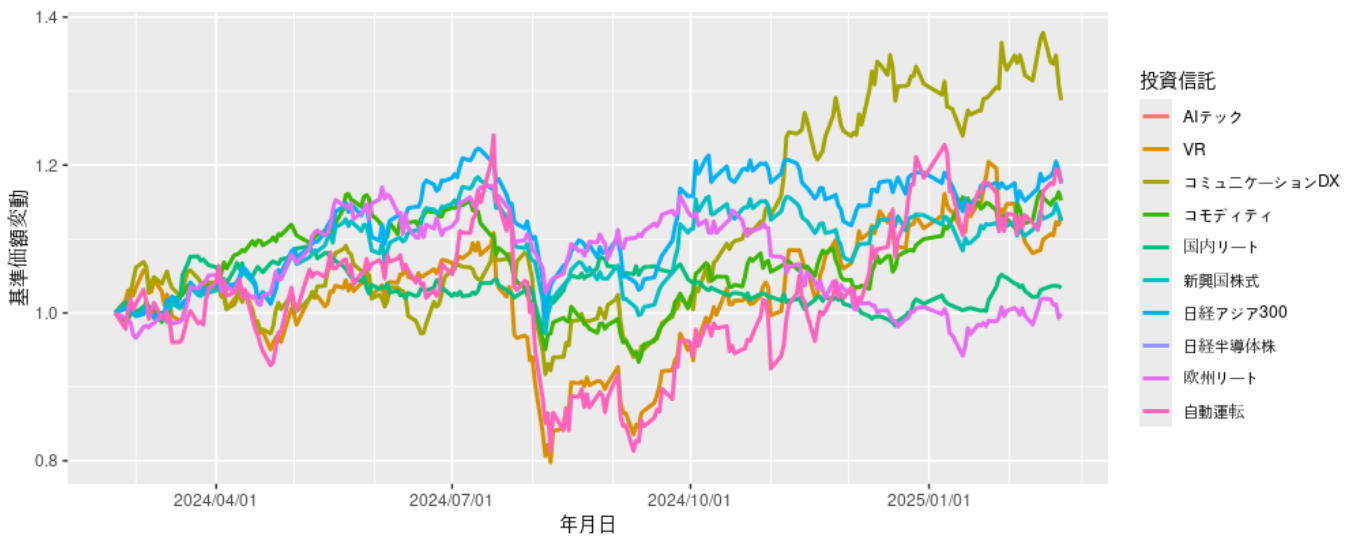
【三年】



| eMAXIS     | リターン   | リスク    | t 値   | 割合    |
|------------|--------|--------|-------|-------|
| 効率的ポートフォリオ | 0.102% | 1.263% | 0.081 | —     |
| NASDAQ100  | 0.111% | 1.559% | 0.071 | 0.0%  |
| 宇宙開発       | 0.111% | 1.432% | 0.078 | 48.4% |
| フィンテック     | 0.097% | 2.166% | 0.045 | 0.0%  |
| S&P500     | 0.094% | 1.220% | 0.077 | 51.6% |
| ドローン       | 0.093% | 1.560% | 0.060 | 0.0%  |
| 先進国株式      | 0.085% | 1.134% | 0.075 | 0.0%  |

備考 (1) グラフ中の赤点 (・) は効率的ポートフォリオのリターンとリスクを示す。  
 (2) リターンとリスクは日次で、240 営業日を掛けると概ね年率の値になる。

eMAXIS シリーズでリターンが高かった銘柄の基準価額の変動



備考 直近半月と一ヶ月でリターン上位の銘柄について一年前を1として直近一年間の価額変動を示す。